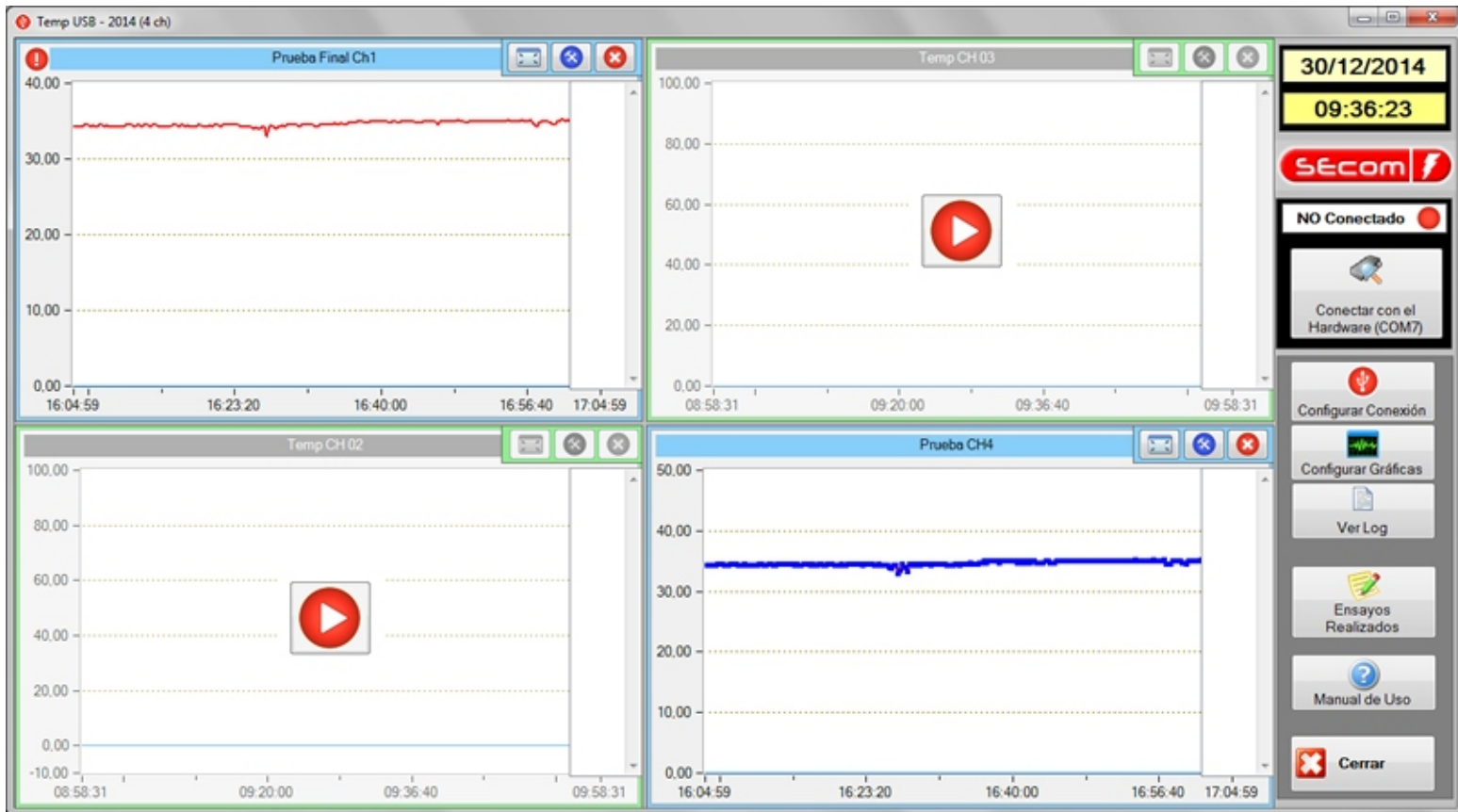




## **Temp USB 2015**

(Registro y Medición de Temperatura por puerto USB)

- Características del Software.
- Características del Hardware.



## Características del Software

- Software de muy fácil manejo.
- Guarda los valores de cada ensayo en tiempo real para evitar pérdidas de datos ante eventuales problemas de alimentación.
- Genera Listado de ensayos realizados.
- Permite setear alarmas para valores Mínimos y Máximos.
- Permite Exportar los datos a archivos CSV (para trabajarlos en Excel).
- Permite Exportar los datos a archivos PDF.
- Impresión de gráficas.
- Registra las mediciones en tiempo real.
- Manual de uso.
- Reporte de calibración.
- Conexión USB.
- Windows 7.

El sistema de medición y registro de temperaturas por puerto USB denominado **Temp USB**, se utiliza para poder ver, y registrar en tiempo real, temperaturas de productos tales como: heladeras, electrodomésticos, equipamiento electrónico, luminarias, máquinas herramientas, etc.

El sistema **Temp USB** se puede instalar en una PC, NetBook o NoteBook que posea puerto USB y el sistema operativo Windows 7 con una resolución de pantalla de 1366 x 768 (px).

No necesita alimentación externa.

Posee 1, 2 o 4 canales de medición de temperatura por termocuplas tipo K.

El software **Temp USB** permite imprimir las curvas registradas así como también, poder exportarlas a archivos CVS (separador por comas) o PDF.

## Hardware

- Conexión a puerto **USB**.
- No necesita alimentación externa.
- 4 Canales de medición de temperatura.
- Rango de medición: **-50°C a 650°C**.
- Resolución: **0.25°C**
- Termocuplas K de **2.5m**
- Incluye **Reporte de Calibración**.