



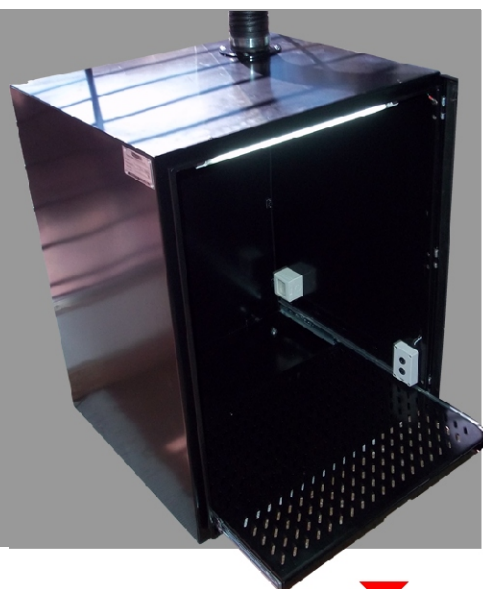
Cámara de Ensayos

(IEC 60695-2-10 - Apartado 5.4)

- Características del dispositivo.

Características Técnicas

- Dimensiones: 800mm x 700mm x 1000mm de alto.
- Material: Chapa
- Terminación: Pintura negra.
- Fan 4" para extracción de humo.
- Puerta con:
 - Vidrio.
 - Apertura para manejar el equipo.
- Volumen: >0.5 m³.
- Luz interna.
- Bandeja extraíble con corredera.



Detalle de la Bandeja extraíble